

Tachyon XC

Mgr. Oldřich Bubeníček
KAMERADOAKCE.CZ
Za Chlumem 735
418 01 Bílina
IČ 49088441
DIČ CZ7512082798
tel: 608975563



Děkujeme za zakoupení kamery Tachyon OPS HD
Extrémně lehké a kompaktní HD kamery do akce!

Nabíjení

Pro nabití vaší OPS HD kamery, odstraňte gumový kryt na zadní straně kamery. Připojte na micro USB kabel a zasuňte do USB slotu v počítači. Případně použijte přenosnou nabíječku na AA baterie. Pokud vaše nabíječka mobilních telefonů do auta má adaptér USB můžete použít i tu.

Paměťová karta

Micro SDHC kartu min. class 6 vkládejte do slotu na zadní straně pod gumovým krytem tak, že kovové kontakty na kartě jsou na horní straně. Kapacita karty umožňuje 1 hod nahrávání na každých 4GB kapacity.

Natáčení videa

Jakmile je paměťová karta vložena zapněte kameru stisknutím tlačítka na zadní straně po dobu asi 2 sekund. Zazní pípnutí a dioda vedle tlačítka se rozsvítí zeleně a hned červeně. Tím začínáte natáčet.

K vypnutí kamery zmáčkněte a podržte tlačítko opět asi 2 sekundy. Zazní dvojité pípnutí a dioda přestane svítit červeně. Při nahrávání delším než 30 minut kamera udělá pauzu v nahrávání 5 sekund a automaticky uloží nahranou sekvenci jako jeden soubor a pokračuje automaticky v nahrávání.

Video – foto režim

Na zadní straně kamery můžete přepínat mezi režimem video a foto.

Zamčeno – odemčeno režim

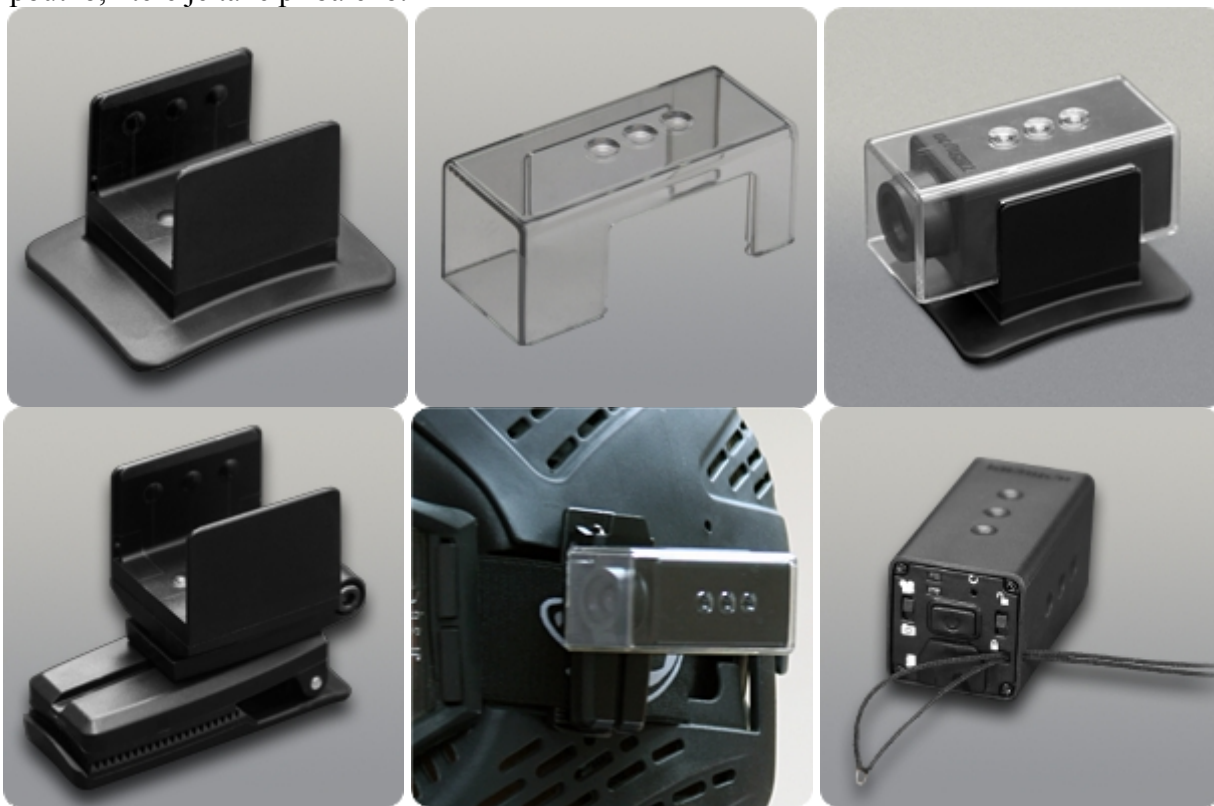
Na zadní straně kamery můžete pomocí přepínače uzamknout hlavní tlačítko START/STOP po té co jste zahájili natáčení pro případ, aby nedošlo k neúmyslnému vypnutí nahrávání.

Fotografování v časové smyčce

Přepněte tlačítko na zadní straně kamery do polohy foto. Stisknutím tlačítka START/STOP zazní pípnutí a dioda bude svítit střídavě zeleně a červeně. Nyní kamera automaticky každé 2 sekundy pořizuje fotografii ve formátu jpg. Pro zastavení fotografování stiskněte a podržte tlačítko START/STOP. Zazní dvojité pípnutí a dioda přestane svítit.

Upevnění

OPS HD kamera je dodávána s několika držáky. V nich můžete kameru otáčet dle potřeby o 360° tak, aby bylo vždy dosaženo ideální polohy pro natáčení. V balení je také pojistné poutko, které stejně jako u fotoaparátu je možno upevnit na zadní straně kamery pro snížení rizika ztráty kamery, při extrémních sportech vlivem nárazu či zavaděním např. o větev. Dále je přiložen průhledný kryt pro aktivity, kde může dojít k poškození čočky nárazem např. airsoft, paintball apod. Tento kryt ochrání kameru i při lehkém dešti. Přesto se nedoporučuje kameru používat v kontaktu s vodou. Klipsový držák slouží k uchycení kamery na pásku lyžařských nebo motokrosových brýlí. K pevnému připojení k podkladu používejte 3M pásky, které jsou součástí základního balení. Pro extra uchycení použijte zajišťovací poutko, které je také přibaleno.



Ukládání souborů do počítače

Pro ukládání souborů použijte přiložený USB kabel.

Přehrávání

Pro přehrávání nahraných souborů doporučujeme používat VLC media player.

Technická podpora

V případě jakýchkoliv dotazů nás kontaktujte na www.motokamera.cz nebo na emailu buben@vstrom.cz